

LISTE RÉVISÉE DES 64 ESPÈCES DE LIBELLULES (INSECTA : ODONATA) RÉPERTORIÉES AU RUISSEAU QUILLIAMS, LAC-BROME, MONTÉRÉGIE, QUÉBEC, 2014



Émergence de l'ophiogompe de Carole (*Ophiogomphus carolus*) ♂, 1^{er} juin 2014 (©Alain Mochon)

Par Alain MOCHON¹

Inventaire réalisé dans le cadre de l'Initiative pour un atlas des libellules du Québec

Rapport sommaire présenté à
Renaissance Lac-Brome
Novembre 2014 (révisé et corrigé en mars 2016)

¹ mochon.alain@sympatico.ca



Figure 1. Ruisseau Quilliams (45,27442 N / 72,493599 O) au cours lent et sinueux jusqu'à son embouchure dans le lac Brome (route 243), haut bassin appalachien de la rivière Yamaska, Ville de Lac-Brome, Montérégie, Québec.

Richesse hebdomadaire des libellules et période de vol observées au ruisseau Quillams, Lac-Brome, 2014

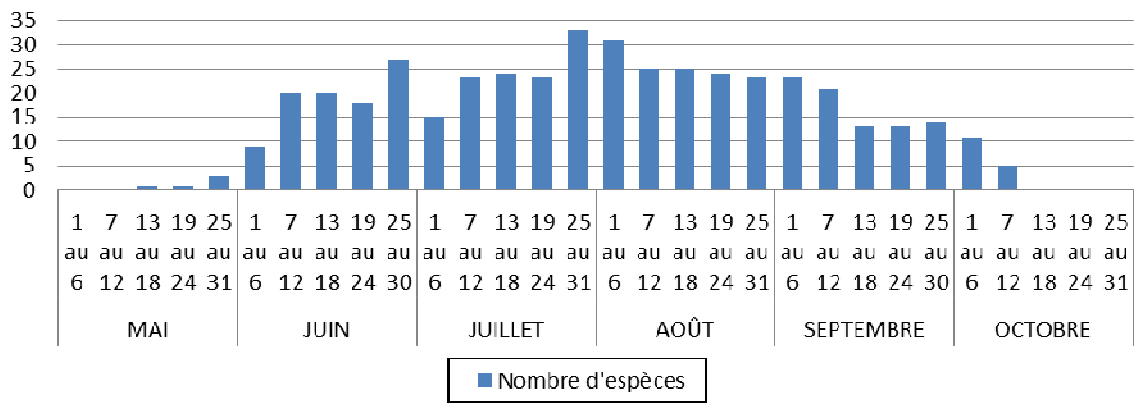




Figure 2. Méandres du ruisseau Quilliams : a) section amont à écoulement lent traversant une érablière à érables argentés et b) section aval d'eau calme favorable aux herbiers émergents.



Figure 3. Quelques espèces de zygoptères répertoriées au ruisseau Quilliams, Ville de Lac-Brome, 2014 : a) *Caloptéryx bistré* ♂; b) *Leste inégal* ♂; c) *Leste matinal* ♂; d) *Leste élargé* ♂; e) *Argie violacée* ♂ et f) *Agrion des scirpes* ♂.

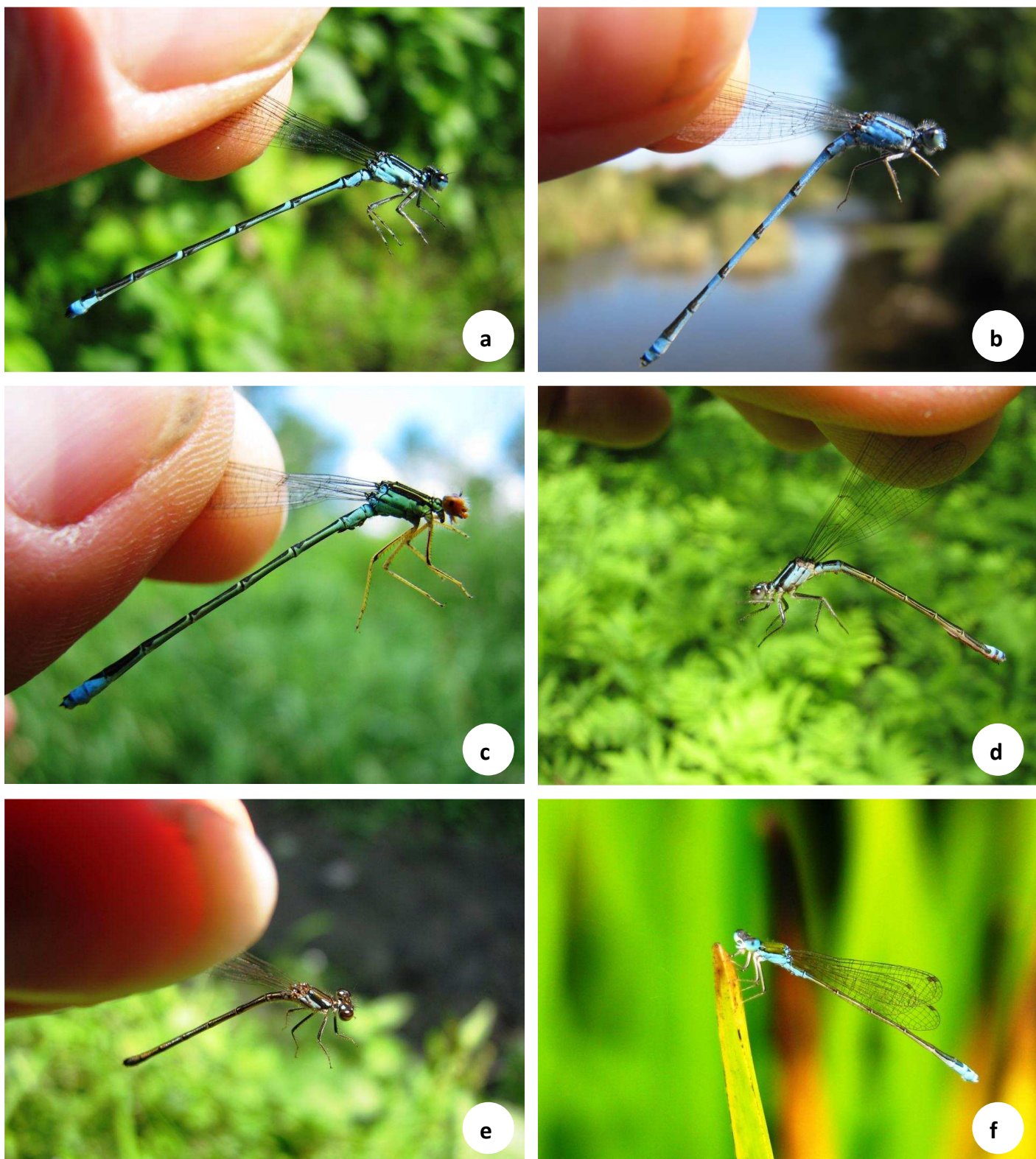


Figure 4. Quelques espèces de zygoptères répertoriées au ruisseau Quilliams, Ville de Lac-Brome, 2014 : a) *Agrion exilé* ♂; b) *Agrion civil* ♂; c) *Agrion arc-en-ciel* ♂; d) *Agrion vertical* ♂; e) *Agrion posé* ♀ et f) *Déesse paisible* ♂.

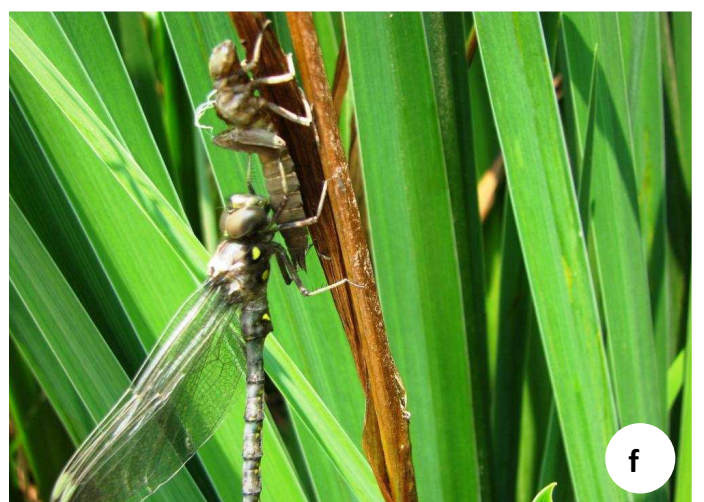


Figure 5. Quelques espèces d'anisoptères répertoriées au ruisseau Quilliams, Ville de Lac-Brome, 2014 : a) *Aeschna à tubercules* ♀; b) *Aeschna constrictor* ♀; c) *Aeschna du Canada* ♂; d) *Aeschna des pénombres* ♂; e) *Anax précoce* ♀ et f) *Aeschna vineuse* ♂.

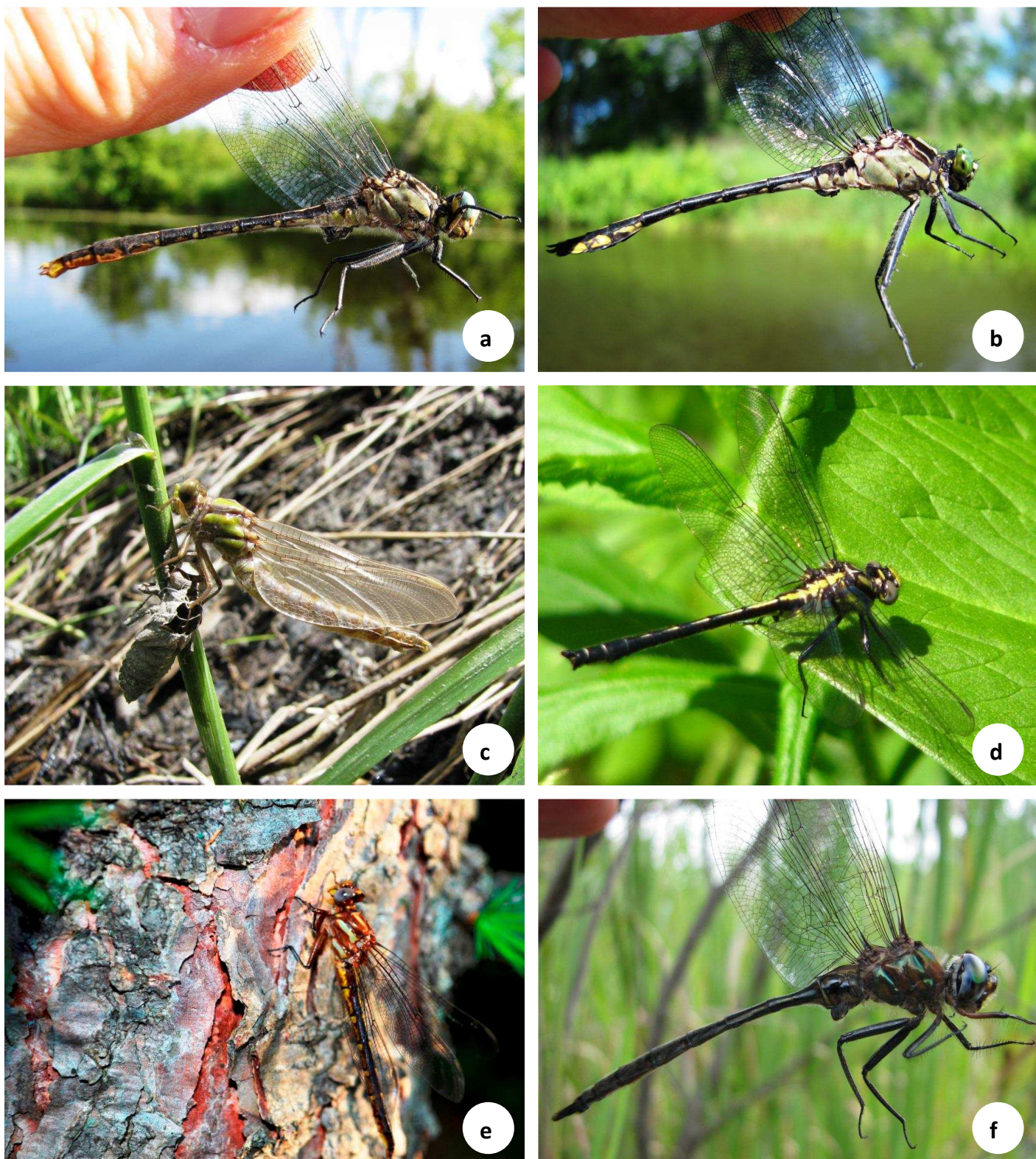


Figure 6. Quelques espèces d'anisoptères répertoriées au ruisseau Quilliams, Ville de Lac-Brome, 2014 : a) *Gomphe fourchu* ♂; b) *Gomphe épineux* ♂; c) *Ophiogomphe de Carole* ♀; d) *Gomphe descriptif* ♂; e) *Gomphe livide* ♀ et f) *Cordulie de Williamson* ♂.



Figure 7. Quelques espèces d'anisoptères répertoriées au ruisseau Quilliams, Ville de Lac-Brome, 2014 :
 a) *Sympetrum rubiginex* ♂; b) *Sympetrum tardif* ♂♀; c) *Épithèque princière* ♀; d) *Érythème des étangs* ♂;
 e) *Le pachydiplax* ♂ et f) *La gracieuse* ♂.



Figure 8. *Miscellaneous* dans le ruisseau Quilliams... a) *Meunier noir*; b) *Quitouche*; c) et d) *Écrevisse à taches rouges*; e) et f) *Éclosion d'algues bleu-vert*, le 25 août 2014, 14h00.